

Servomotore per serrande con ritorno a molla, 3 Nm

SR3

Descrizione

Servomotore per serrande serie SR3 per la regolazione dell'aria in impianti di ventilazione e di condizionamento.

- Per serrande fino a circa 0,5 m²
- Alimentazione 24 Vac/dc e 230 Vac
- Funzione: 2 punti, on-off
- Caratteristiche: adattatore universale per un montaggio facile, dimensione albero □ 12x12mm minima lunghezza albero >50 mm, staffa antirotazione per la stabilità, direzione rotazione selezionabile, angolo di rotazione regolabile, lunghezza cavo di collegamento 1 m.

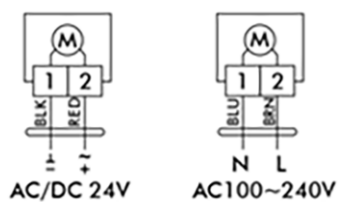


Specifiche tecniche

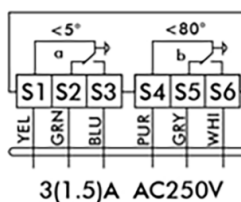
Modello		SR3A	SR3B
Dimensione serranda	m ²		0,5
Coppia nominale	Nm		3
Alimentazione	V	24 AC/DC	100...240 AC
Frequenza	Hz		50/60
Potenza assorbita			
- in funzionamento	W		5
- a riposo	W		2
Tempo di corsa motore	s		75
Molla	s		25
Rumorosità	db (A)		circa 50
Segnale di controllo			2 punti, on-off
Portata interruttori ausiliari			3(1.5) A, AC 230 V
Vita	cicli		70.000
Angolo di rotazione			
- in funzionamento			90° (95° meccanici)
- limitazione			5-85° (passi di 5°)
Classe di protezione		III	II
Grado di protezione			IP54
Campo di lavoro °C			-20...+50° C
Campo di lavoro RH			5...95% RH, senza condensa
Temperatura di stoccaggio			-40...+80° C
Manutenzione			libera
Peso	g		1300
Standards			Conformità CE, RoHs
Opzionale			suffisso S per modelli con 2 interruttori ausiliari SPDT



Collegamenti elettrici

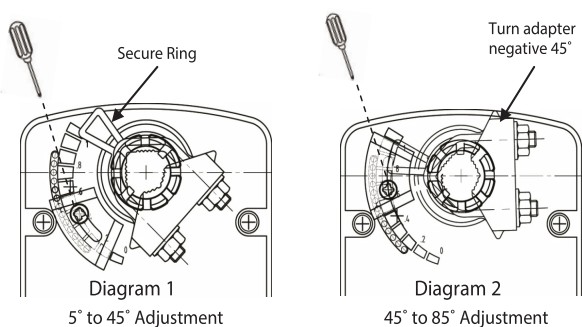


Interruttore ausiliario



Impostazioni

Regolazione del limite dell'angolo di rotazione da 5° a 85°



Per regolazioni da 5° a 45° (Diagram 1)

1. Allentare la vite della piastrina di limitazione.
2. Spostare la piastrina fino alla posizione desiderata.
3. Fissare la vite.

Per regolazioni da 45° a 85° (Diagram 2)

1. Togliere l'anello di sicurezza.
2. Rimuovere l'adattatore e ruotarlo come raffigurato.
3. Inserire l'adattatore e bloccare l'anello di sicurezza.
4. Allentare la vite della piastrina di limitazione.
5. Spostare la piastrina fino alla posizione desiderata.
6. Fissare la vite.

Dimensioni (mm)

